

Kritiske målepunkter

Se om der er styr på reproduktionen

Få et hurtigt overblik over reproduktionen med Kritiske målepunkter.

TIP: Du kan altid finde vejledning ved at klikke på?

Her kan landmanden tilpasse alarmgrænser og mål

Onsdag d. 04.02.2015 - Bedrift: VÆLG BEDRIFT ? _ □ ×

KRITISKE MÅLEPUNKTER » ALLE BESÆTNINGER KVÆG

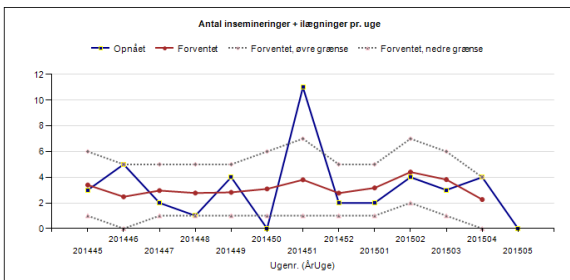
Udskrift	Tilpas alarmgrænser	Vis Nøgletal	Vælg Driftsenhed	Vis detaljer
Udskriv udskrift	Genindlæs Grundopl. og Mål	Mælk leveret ● Prognose ○ Fast værdi	Vælg Driftsenhed Alle besætninger Kvæg	KMP rapport
	Sygdomstilfælde ● Pr. årsko ○ Fast maks. værdi	Tilføj/fjern		

Grøn, så er målet nået
Rød, så er målet ikke nået

Reproduktion	Status	Indikator	Min	Maks	Seneste døgn	03-02-15
Insemineringer på køer (Antal)	✓	0	Min 0			
Insemineringer på kvier (Antal)	✓	0	Min 0			
Ikke drægtighedsundersøgte køer (Antal)	✗	2 (1)	Maks 0			
Ikke drægtighedsundersøgte kvier (Antal)	✓	0	Maks 0			

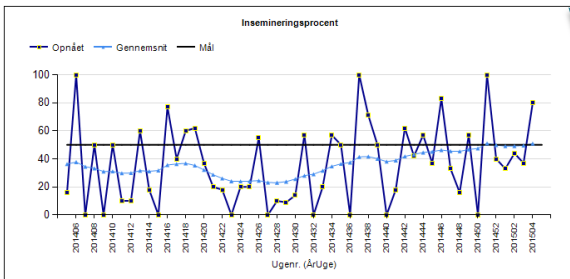
OBS!
I insemineringer indgår ikke køer og kvier løbet med foldtyr

Dobbeltklik på overskrift, for at se rapport



Tal i parentes angiver antal dyr med udsættermarkering, der er insemineret, men endnu ikke drægtighedsundersøgt

"Antal insemineringer og ilægninger pr uge" viser tal for de seneste 12 uger. Opnået antal, samt forventet ud fra beregnede antal brunster.



Med "Insemineringsprocent" kan man overvåge i hvilke uger insemineringsprocenten har været for lav

Kritiske målepunkter er en del af DMS Plus.

Hvis landmanden ønsker at kunne se Kritiske målepunkter, kan DMS Plus bestilles på www.dmsvalg.dk eller ved at kontakte Kundecenter på 7015 5015

STØTTET AF

promilleafgiftsfonden for landbrug

DMS Dyreregistrering

DMS Premium

DMS Plus

- DMS Plus
- Foderplan
- Prognose
- Foderbudget
- Produktionsbudget
- Foderopgørelse
- Kortperiodisk opgørelse

DMS Basis

- Dagligt overblik
- Medicinafstemning
- Listeuudskifter
- Analyseudskifter
- SmartKoen

- DMS Basis
- Kritiske Målepunkter
- Nøgletalstjek
- Foderkontrol